

Automatická flokulační stanice

FS-A-3-1000/K | FS-A-3-1500/K | FS-A-3-2000/K
FS-A-3-3000/K | FS-A-3-4000/K



Flokulační stanice v blokovém uspořádání je dodávána jako komplexní zařízení pro dokonalé rozpouštění, homogenizaci a skladování (zrání) roztoku s automatickým řízením celého procesu. Výkon stanice při nasazení 0,1 až 0,5% roztoku zajišťuje dostatečnou dobu zrání dokonale rozmíchaného roztoku. Dávkované množství sypkého flokulantu je řízeno frekvenčním měničem pomocí elektropřevodovky NORD šnekovou spirálou – nastavení na ovládacím panelu otočným potenciometrem podle dávkovací tabulky a nastavením průtočného množství ředící vody redukčním ventilem – odečítání na plovákovém průtokoměru.



Hlavní části:

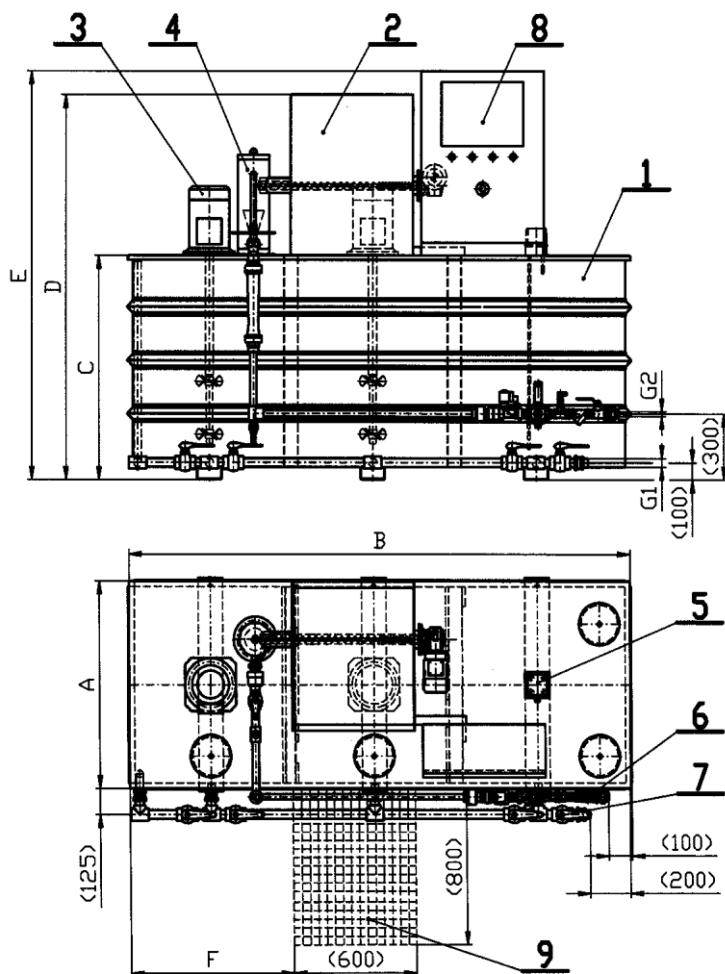
- nerezová nádrž (1.4301) dělená na tři sekce, dvě rozmíchávací, jedna uskladňovací
- nerezové (1.4301) dávkovací zařízení sypkého flokulantu se zásobníkem (vyhříváný výstup topným kabelem)
- dvě rychloběžná míchadla v 1. a 2. sekci nádrže
- čtyř-úrovňový tyčový snímač hladiny
- nerezové rozvody vody a roztoku flokulantu
- disperze pro rozpouštění sypkého flokulantu
- nerezový rozváděč s technologickým schématem

Součástí stanice je obslužná plošina pro přístup k násypce dávkovacího zařízení.

Technická data	FS-A-3-1000/K	FS-A-3-1500/K	FS-A-3-2000/K	FS-A-3-3000/K	FS-A-3-4000/K
Max. výkon stanice (l/hod.)	1 000	1 500	2 000	3 000	4 000
Provozní koncentrace (%)	0,05 – 0,5	0,05 – 0,5	0,05 – 0,5	0,05 – 0,5	0,05 – 0,5
Rozsah dávkování (kg/hod.)	2 – 15	2 – 15	2 – 15	2 – 15	2 – 15
Objem násypky (kg)	30	30	60	60	60
Rozměry délka/šířka/výška (mm)	2000/850/1765	2000/850/1905	2460/1000/1905	2460/1200/2000	2650/1400/2100
Celková hmotnost (kg)	360	490	570	720	950
Celkový instal. příkon (kW)	1,4	2,5	2,5	3,5	5
Provozní napětí (V)	3x400V/50Hz	3x400V/50Hz	3x400V/50Hz	3x400V/50Hz	3x400V/50Hz
Napětí ovládacích obvodů (V)	24 AC	24 AC	24 AC	24 AC	24 AC
Stupeň elektrického krytí (-)	IP44	IP44	IP44	IP44	IP44

Volitelné příslušenství : - dávkovací čerpadlo pro koncentrovaný i provozní roztok flokulantu
- dořeďovací panel s rotametrem a směšovačem
- pneumatické plnicí zařízení násypky dávkovače
- indukční průtokoměr pro měření dávkovaného množství roztoku flokulantu

HLAVNÍ ČÁSTI A POUŽITÉ MATERIÁLY



1. Nádrž o užitečném objemu 1000 (1500, 2000, 3000 a 4000) litrů svařená z nerezové oceli 1.4301, dělená na tři sekce.
2. Dávkovací zařízení sypkého flokulantu se zásobníkem na 30 (60) litrů z nerezové oceli 1.4301. Pohon dávkovacího šneku je řešen šnekovou elektropřevodovkou NORD (0,12 kW) řízenou frekvenčním měničem.
3. Dvě rychloběžná míchadla uchycená na víku nádrže 0,55 (0,75; 1,1; 1,5) kW. Části míchadla přicházející do styku s flokulačním roztokem jsou vyrobeny z nerezové oceli 1.4301.
4. Disperzer pro rozpouštění sypkého flokulantu je svařen z nerezové oceli 1.4301.
5. Pro sledování úrovně hladiny v nádrži a řízení chodu flokulační stanice je použit čtyřúrovňový hladinový snímač, jehož části přicházející do styku s roztokem jsou vyrobeny z nerezové oceli 1.4301.
6. Rozvod vody je smontován z rotometru, elektromagnetického ventilu ASCO, spínače tlaku SUCO, regulátoru tlaku Honeywell a příslušných armatur.
7. Rozvod flokulačního roztoku je složen z nerezových armatur a trubek.
8. Řídicí rozváděč je vybaven kontrolní signalizací provozních a poruchových stavů, včetně výstupu na hlavní rozváděč technologické linky. Je vyroben z nerezové oceli 1.4301.
9. Obslužná plošina pro přístup při plnění násypky dávkovače.

	FS-A-3-1000/K (mm)	FS-A-3-1500/K (mm)	FS-A-3-2000/K (mm)	FS-A-3-3000/K (mm)	FS-A-3-4000/K (mm)
A	850	850	1000	1200	1400
B	2000	2000	2460	2460	2650
C	950	1050	1050	1150	1250
D	1765	1905	1905	2000	2100
E	1800	1900	1900	2000	2100
F	650	650	800	800	900
G1	1"	1"	5/4"	6/4"	2"
G2	3/4"	3/4"	1"	1"	5/4"